

**EXPERT**  
ALL SUPREME EFFORTS  
TOWARDS A WORLD



# HYUNDAI MINUTENESS

**THE CHALLENGE**  
NEVER STOP  
TO THE BEST

# CEO 인사말

“ 모든 고객들에게  
최상의 제품과  
서비스를 약속 드립니다. ”



저희 현대정밀은 1979년 4월 1일에 창립 이래로 건설 중장비 부품 사업 영역에서 단단한 역사를 쌓아온 회사입니다. 높은 품질과 믿을 만한 기술을 기초로 하여 굴착기 하부 부품인 Recoil Spring Assembly, Idler Assembly와 지게차 조향장치인 Steer Axle Assembly를 전문 생산하고 있습니다.

현대정밀은 과거 삼성중공업 중장비 부문에 공급을 시작으로 현재는 전 세계 볼보 굴착기 공장과 클라크 지게차 공장에 부품을 공급하고 있습니다. 경쟁력 확보와 새로운 시장 개척을 위해 당사는 2005년 12월에 중국 상해에 중국 법인을 설립하였고 지금은 산둥성 린이로 주요 생산 거점을 이전하여 볼보 상하이 공장, 볼보 린이 공장, 산둥린공 린이공장 및 칭다오 클라크 공장에 주요 제품을 공급 하고 있습니다.

당사는 중장비 부품 사업 부문에서 다음 세대와도 함께 할 수 있는 지속가능한 기업이 되는 것을 목표로 하고 있습니다. 이를 위해 세계적인 제조사와 어깨를 나란히 할 수 있는 경쟁력을 갖추어 2022년 글로벌 강소기업에 선정되었고 사회와 산업의 발전에 공헌하는 기업으로써 좋은 제품을 개발하고 도전정신으로 획기적인 제품을 만들기 위한 일환으로 중소기업벤처기업부에서 주관하는 K-스마트 등대공장에 선정되었습니다.

저희 현대정밀은 모든 고객들에게 최상의 제품과 서비스를 약속 드립니다.

감사합니다.

CEO 오춘길 Chun-kil Oh

# THE INNOVATIVE SOLUTION PROVIDER

HYUNDAI  
MINUTENESS

## »» 혁신을 위해 끊임없이 노력하는 현대정밀, 더 나은 미래를 향한 도전은 멈추지 않습니다.

현대정밀은 고객과 사회가 미래에 겪을 수 있는 문제를 미리 발견하고 고민하여 기술 혁신을 통해 더 나은 솔루션을 제공하고자 합니다. 뛰어난 품질과 기술을 바탕으로 사람과 자연환경까지 생각하는 글로벌 기업 현대정밀은 무한한 열정과 불굴의 도전 정신으로 세계 시장에서의 영향력을 확장해 나가고 있습니다. 변화하는 시대에 맞춘 뚜렷한 목표와 지속적인 경영 혁신으로 사람, 기술, 사회, 환경의 지속 가능성을 높이는 강력한 원동력이 되어 새로운 미래를 선도해 나갈 것입니다.

# BUSINESS CORE VALUE

HYUNDAI  
MINUTENESS

## »» 현대정밀은 체계적인 회사방침을 통해 더욱 발전된 글로벌 기업으로 나아갑니다.

뛰어난 품질과 기술을 바탕으로 사람과 자연 환경까지 고려한 회사 방침을 실천하며 힘찬 내일을 만들어 갑니다.

### Quality



#### 품질 제일 주의

고객에게 신뢰와 감동을 주는 높은 품질의 제품을 제공

### R&D



#### 경쟁력 향상

지속적인 기술 개발로 고객이 만족할 수 있는 제품을 제공

### Human



#### 사회 공헌

모든 사람이 행복할 수 있는 희망과 사랑을 창출

### Environment



#### 자연 친화적 경영

더 나은 미래를 위한 자연 친화적인 경영을 구현

### Safety



#### 안전한 일자리 환경

산업 환경 디자인 도입으로 안전한 일자리 환경 조성을 제공

### Ethics



#### 건전한 기업 문화

법률과 규범을 준수하는 투명하고 건전한 기업 문화

# 주요고객사

- 본사 거래처
- 중국 거래처
- ◎ 현대정밀 사업장 위치

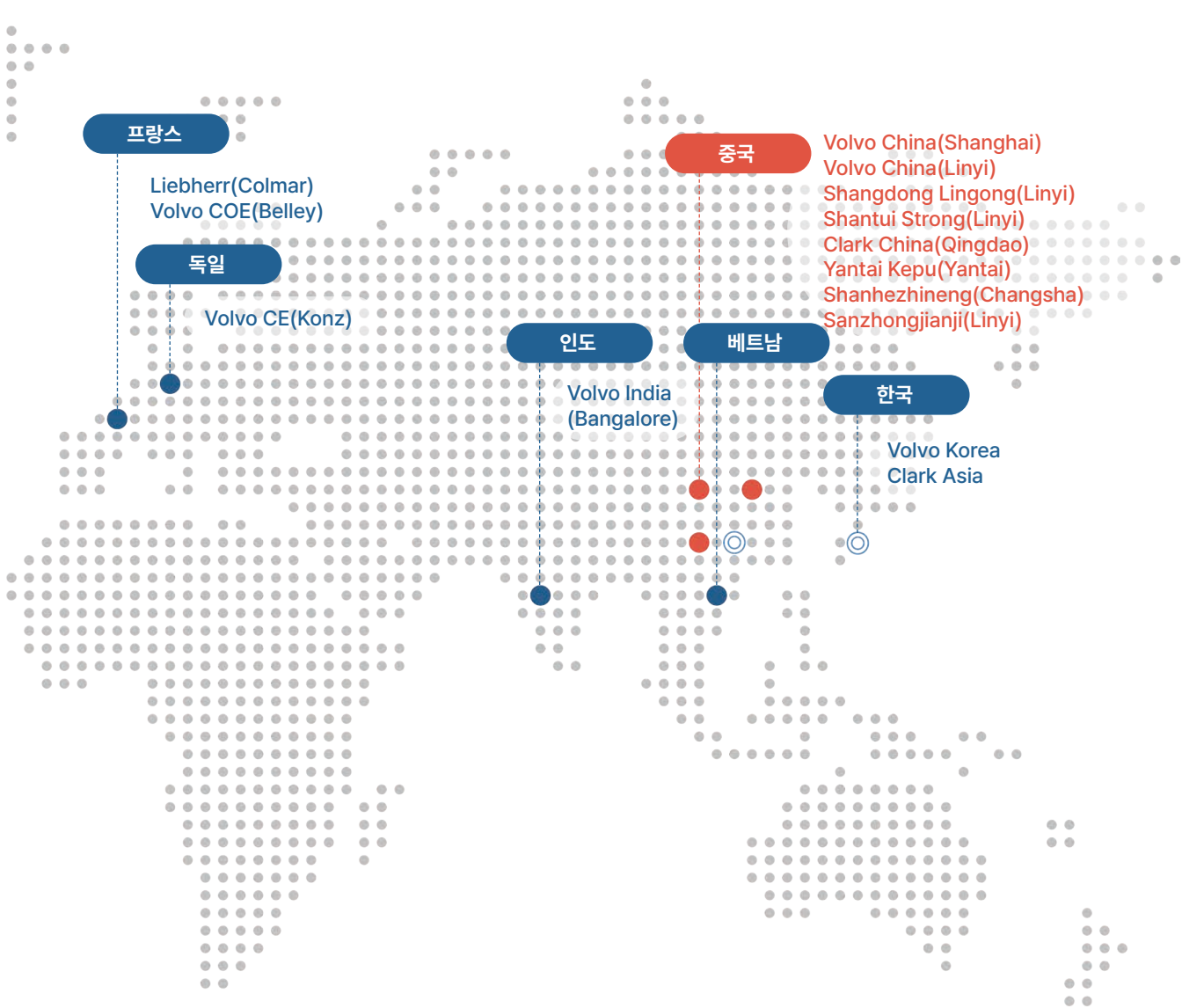


## 현대정밀의 우수성과 혁신! 그 열정은 국한되지 않습니다.

현대정밀은 유럽, 중국, 미국 권역 등 세계 글로벌 네트워크를 구축하고 있어 대한민국 기술력을 세계 속에 널리 알리고 있습니다. 이미 세계적인 경쟁력을 갖춘 현대정밀의 끝없는 도약으로 해외 마케팅 창구를 통합, 수출 역량을 극대화하며 글로벌 경쟁력을 강화하고 있습니다.

### »» KOREA 한국 본사 및 공장

회사명	(주)현대정밀	설립년도	1979.04.01
주소	경상남도 창원시 의창구 반계로 3 (팔용동)	대표이사	오춘길, 오정석
전화	055-294-2518~9	직원수	50(사무직 : 9명, 품질관리 : 4명, 생산직 : 37명)
팩스	055-297-2519	주생산품	· Recoil Spring Ass'y, Idler Ass'y · Pinion Gear, Swing Drive Shaft · Cover end, Head rod, Flange · Steering Axle Ass'y
대지면적	14,220㎡ (4,300 평)		
건물면적	10,910㎡ (3,300 평)		



## »» CHINA 중국 법인 및 공장

회사명	산동현대정밀기계유한공사
주소	산둥성 린이시 하둥구 정양진 홍석로 중단 대조가촌 촌서
전화	+86-539-8826990
설립년도	2017.06.25
대지면적	10,750㎡ (3,250 평)
건물면적	8,000㎡ (2,420 평)
직원수	50명 (사무직/7, 품질관리/3, 생산직/40)

회사명	현대정밀기계(상해)유한공사
주소	상해시 가정구 황도편 조련로 5번지
전화	+86-21-39596992
설립년도	2005.12.02
주생산품	· Recoil Spring Ass'y, Idler Ass'y · Steering Axle Ass'y · Arm Yoke Bearing

# KOREA

## »» 한국 본사 전경



현장 전경



사무실



현장 사무실



소품

## »» 인증서



ISO Certification (9001)



ISO Certification (14001)



ISO Certification (45001)



경영혁신형 중소기업 확인서



성과공유기업 확인서



글로벌강소기업 지정서



소재, 부품, 장비 전문기업 확인서

## »» 조직도



## »» 중국 산동 법인 전경



현장 내부



도장 라인



조립 라인



자재 창고

## »» 인증서

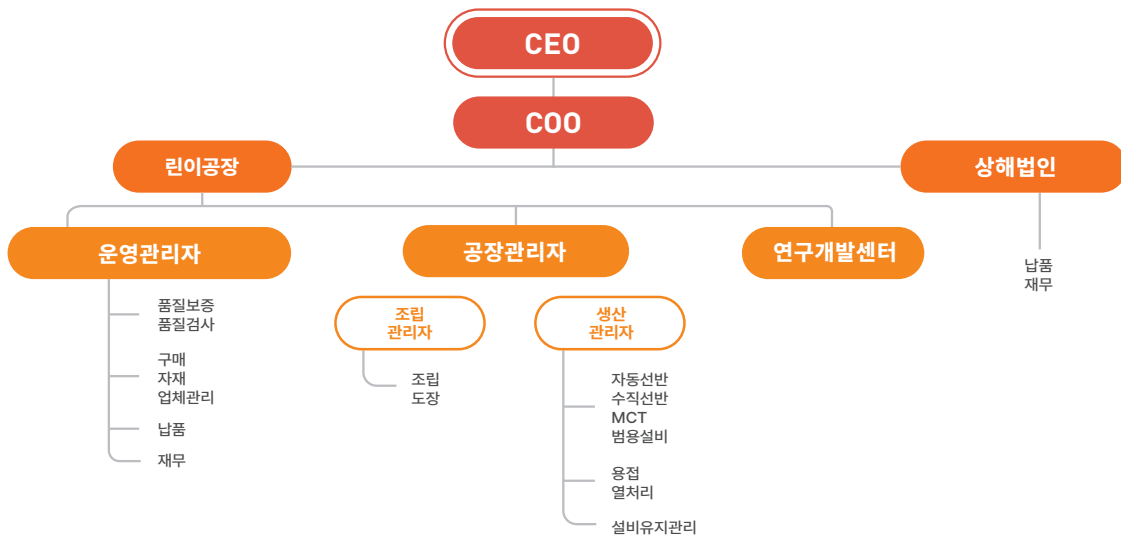


ISO Certification (9001)



ISO Certification (14001)

## »» 조직도



# 연혁



## KOREA

### 1979

04.01  
회사설립

### 1983

01  
삼성중공업(중장비사업부)  
협력업체로 선정

### 1988

07  
경남은행으로부터 유망  
중소기업으로 선정

### 1998

07  
불보건설기계(주) 협력업체로 선정

### 1999

03  
클라크 머터리얼 핸들링 아시아(주)  
협력업체로 선정

07  
영국 BSI로부터 ISO9002 인증  
획득

### 2000

08  
팔용동 공장 이전

### 2002

09  
품질, 환경 통합시스템 구축으로 SPEC  
로부터 ISO9001 ISO14001 인증 획득

12  
노동부로부터 CLEAN 사업장 선정

### 2005

03  
(주)현대정밀로 법인 전환

### 2019

08  
팔용동 새 공장으로 이전

### 2021

08  
ISO 45001 인증서

### 2022

04  
글로벌 강소기업으로 선정

09  
케이(K)-스마트등대공장

### 2023

01  
메인비즈 인증 획득

05  
소재, 부품, 장비 전문기업 확인서 획득

10  
ESG A등급 (BY 나이스 D&B)

12  
천만불 수출의 탑 수상



# THE BEST GLOBAL COMPANY

## 2005

12.02  
현대정밀 중국 상해 법인 설립

## 2007

05  
ISO 9001 인증서

06  
볼보 차이나 생산 시작

12  
클라크 차이나 생산 시작

## 2008

03  
ISO 14000 인증서

## 2010

07  
SDLG 생산 시작

## 2017

06  
린이 산동으로 생산공장 이전

## 2019

08  
연태 크푸어 중공업 제품 공급 시작

## 2020

03  
산허즈능 제품 공급 시작

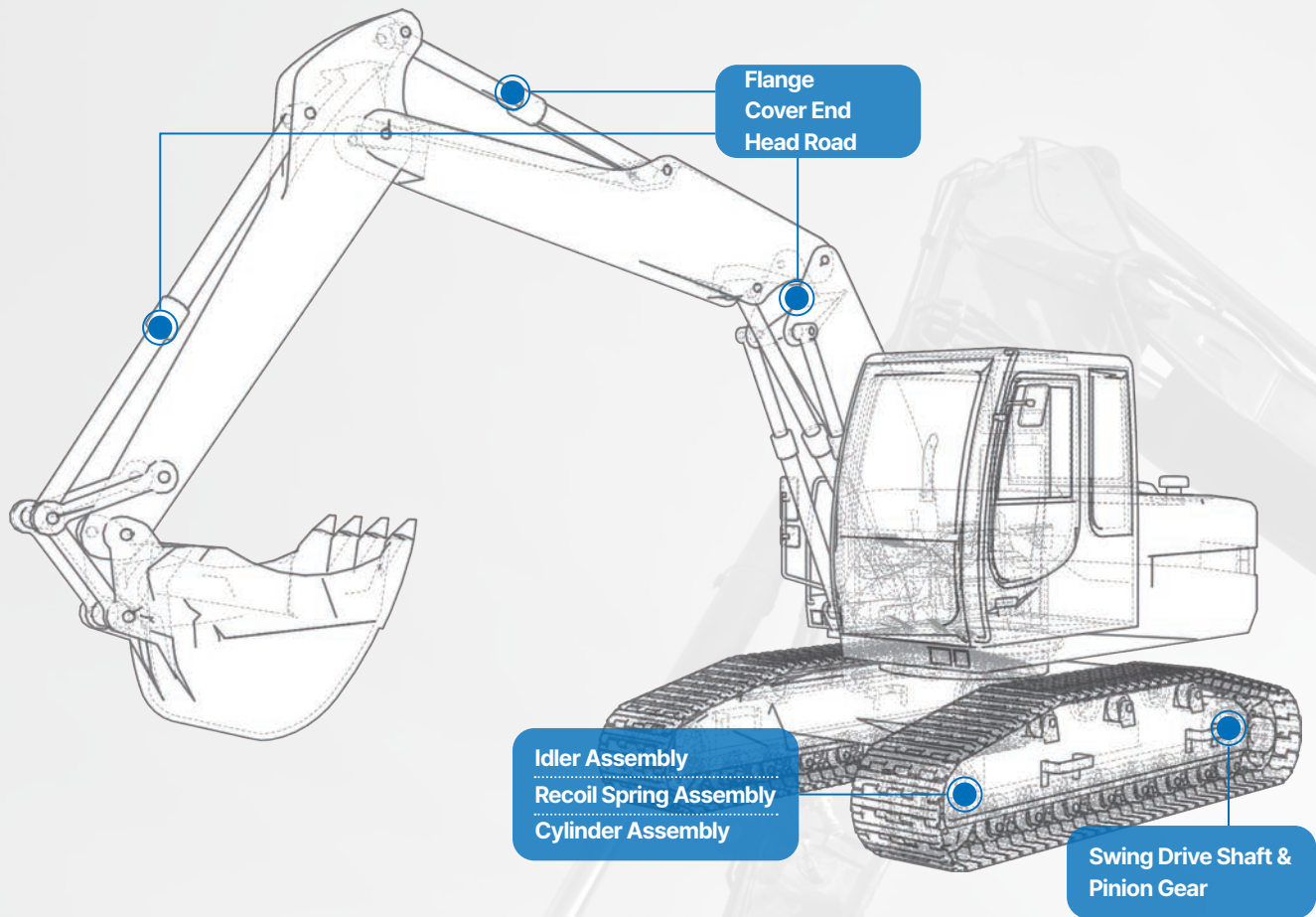
## 2021

08  
삼중건기 제품 공급 시작

# CHINA



# 굴착기용 부품



## 》》》 IDLER ASSEMBLY

굴착기 하부 프레임에 장착되며 무한궤도 전방 부위에 위치하여 Idler는 무한궤도가 무한히 회전을 할 수 있도록 가이드 역할을 하며 Recoil Spring은 무한궤도에 가해지는 충격을 완충시켜주는 기능을 한다.



Division	Korea Supply Models	China Supply Models
Idler + R/Spring Ass'y	EC55, 50 ECR40, 50, 58, 88 EC950	EC55, 60, 75, 120 E615, 635, 655, 660, 665, 675, 680 E6135, 71540, 6205, 6210, 6250 EC300, 6360, 6400, 6500 U25, K50

## 》》 RECOIL SPRING ASSEMBLY

굴착기 하부 프레임에 장착되어 Idler Ass'y 와 조립이 되며 무한궤도가 회전할 수 있도록 무한궤도의 장력을 일정하게 유지시키는 기능과 전방의 장애물과의 충돌시 Idler가 받는 충격을 완화시키는 충격 흡수 장치 기능을 한다.

· Recoil Spring Ass'y와 Cylinder Ass'y 일체형 Type

중형 (15-30톤)



대형 (35-55톤)



Division	Korea Supply Models	China Supply Models
R/Spring Ass'y	<b>중형</b> ECR145, 235, 355 EC140, 160, 180, 200, 210, 220, 250, 300 B60, B4	<b>중형</b> EC200, 210, 220, 250, 300
	<b>대형</b> EC350, 380, 480, 550	<b>대형</b> EC350, 380

· Recoil Spring Ass'y와 Cylinder Ass'y 분리형 Type

소형 (5-8톤)



초대형(70톤 이상)



Division	Korea Supply Models	China Supply Models
R/Spring Ass'y	EC60 ECR88 EC750, 950	None

# 굴착기용 부품

## 》》》 CYLINDER ASSEMBLY

Recoil Spring Ass'y와 Cylinder Ass'y 분리형 Type에 사용되며 Cylinder의 Piston 길이를 조정하여 무한궤도의 장력을 일정하게 유지시키는 기능을 한다.

· 소형(5~8톤), 초대형(70톤이상)에 사용

소형



초대형



Division	Korea Supply Models	China Supply Models
Cylinder Ass'y	EC55, 60, CER40, 50, 58, 88 EC750, 950	EC55, 60E635, E675, 680

## 》》》 SWING DRIVE SHAFT & PINION GEAR

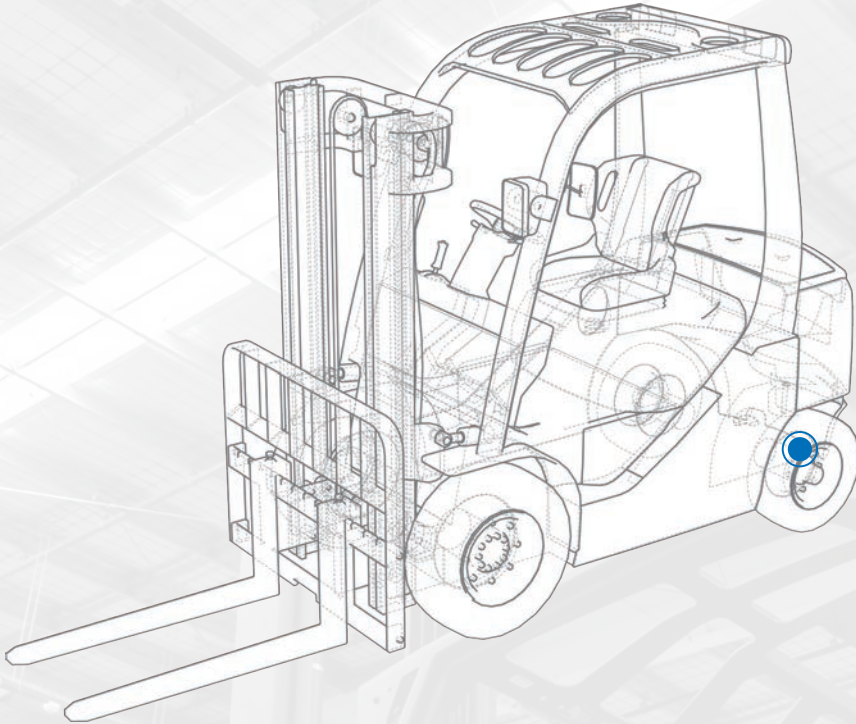
굴착기 Swing Drive Motor 내부에 장착되어 작동하는 Gear류 부품



## 》》》 FLANGE & COVER END & HEAD ROD

굴착기 Boom 또는 Arm Cylinder의 Cylinder Tube에 용접되는 가공 부품류





## » STEER AXLE ASSEMBLY

지게차 하부 프레임 후방에 장착되어 운전자의 핸들 조작에 따라 방향을 전환시켜주는 조향 장치

3-5톤



5-7톤



Division	Korea Supply Models	China Supply Models
For Engine Type Forklift	S60, S40, CGCS20, GTS20	GTS20, S10

2-3톤



2-3톤



2-3톤



Division	Korea Supply Models	China Supply Models
For Electric Type Forklift	EPX16/20s, EPX20/32, GEX16/20s, GEX20/32, GEX40/50, ECX, TMX, CTX	EPX16/20s, EPX20/32

# OVERVIEW. KOREA

현대정밀은 우수한 작업환경과 안전한 공정라인으로 뛰어난 품질의 제품들을 생산하며 우수한 측정기기로 제품을 보다 정밀하고 정확하게 측정하여 최고의 품질을 만듭니다.



수직선반



H.MCT



복합가공기



V.MCT



호빙기



LPS+H.MCT



CNC



레디알



선반



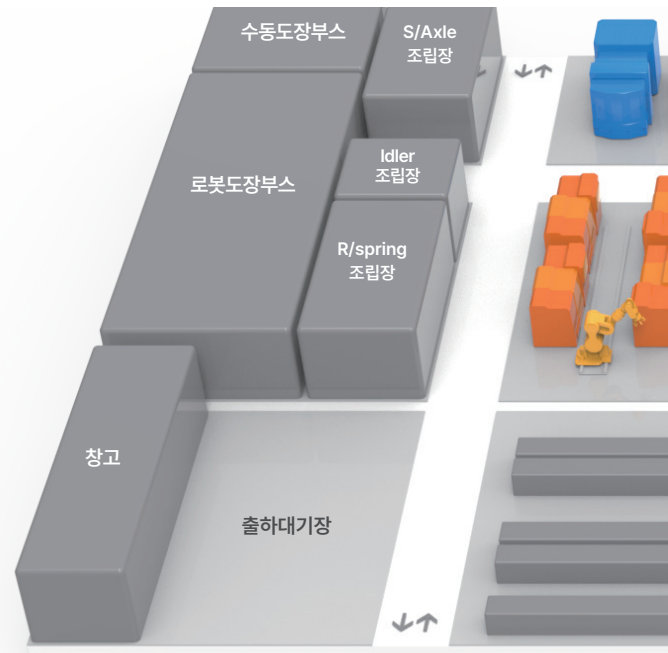
연마기



밀링



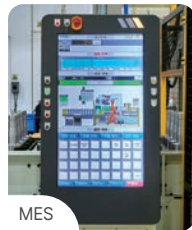
핸들링 로봇



4



스마트 모니터링 시스템



MES



CNC / 로봇 라인



R/Spring 조립장



입고 대기장



수직 선반 / 로봇 라인



Idler 조립장



측정실



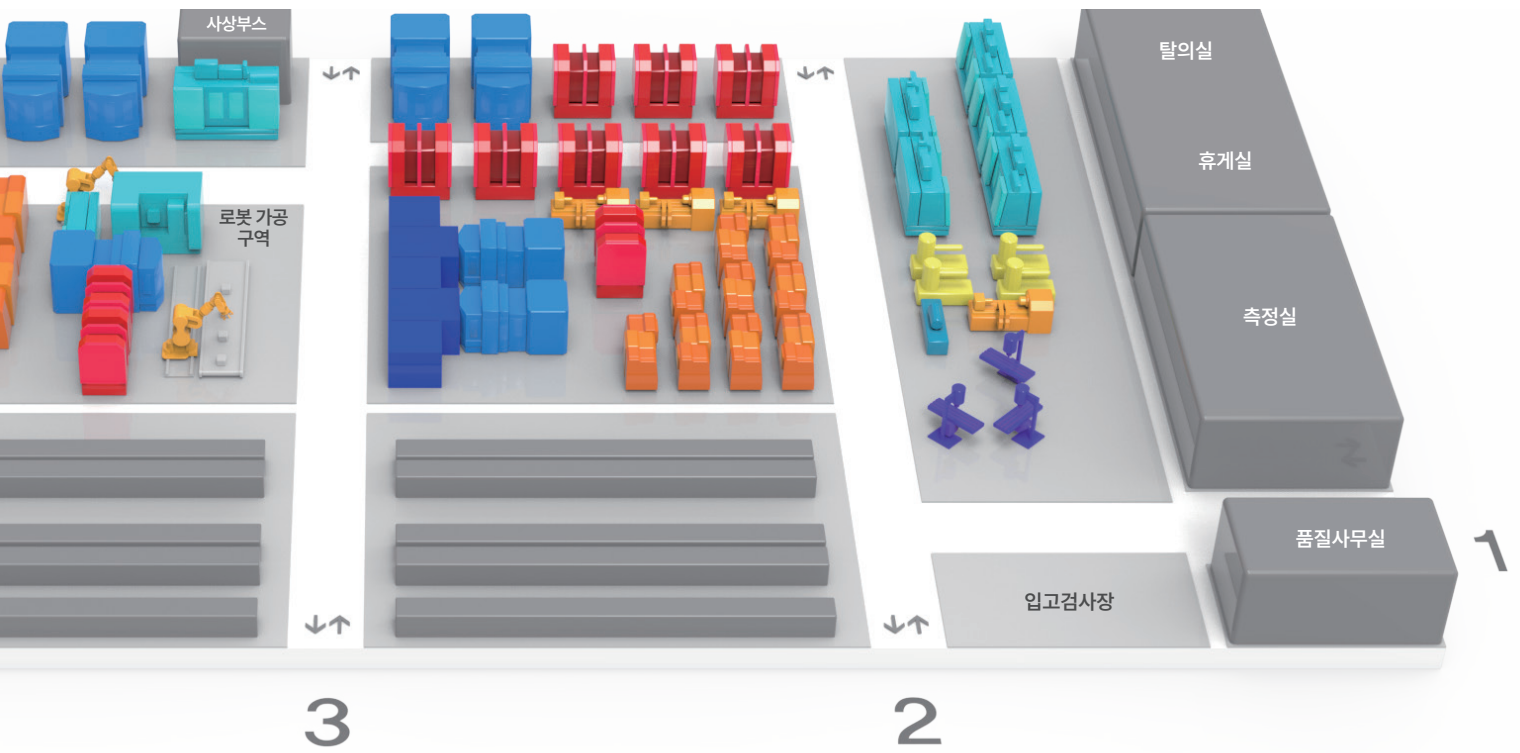
수직 선반 / 로봇 라인



S/Axle 조립장



시험실



복합가공기



수직 선반



VMCT



로봇 도장 부스



H.MCT



부품 보관대



로봇 도장 부스



CNC



밀링



레디알

# OVERVIEW. CHINA

현대정밀은 우수한 작업환경과 안전한 공정라인으로 뛰어난 품질의 제품들을 생산하며 우수한 측정기기로 제품을 보다 정밀하고 정확하게 측정하여 최고의 품질을 만듭니다.



수직선반



H.MCT



V.MCT



CNC



선반



레디알



드릴



밀링



연마기



V.MCT



입고 검사장



가공 구역



레디알



선반



도장 라인



CNC

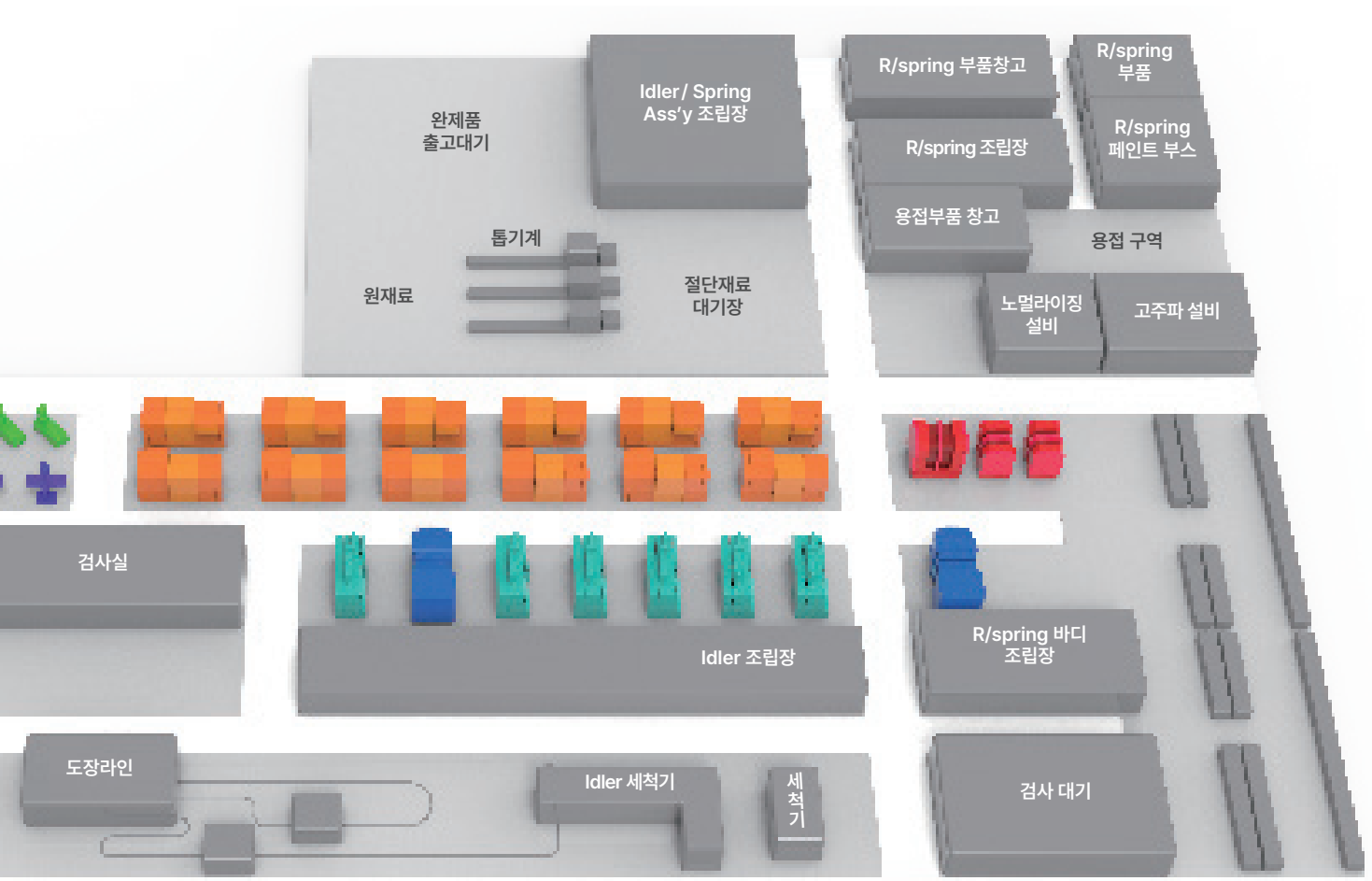


R/Spring 서버 조립장



도장 라인





내압 시험기



Idler 조립대



출하 검사 구역



Idler 조립대



R/Spring 조립대



보관대



Idler 조립장



도장 라인



현장 검사실

# 지속가능경영

## »» 현대정밀의 ESG 추진 전략

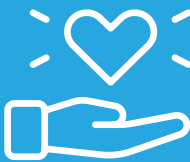
### HYUNDAI MINUTENESS ESG

#### 환경 ENVIRONMENT



- 친환경 경영
- 그린 스마트 공장(FEMS 구축)
- 태양광 발전과 ESS 도입
- ISO50001 인증추진

#### 사회 SOCIAL



- 장학회 운영으로 사회 기부
- 근로 환경 개선
- ISO/IEC 27001

#### 지배구조 GOVERNANCE



- 법과 윤리 준수
- 투명한 기업 운영
- ISO37301 인증 추진

# »» 현대정밀 ESG A등급 (BY 나이스 D&B)

HYUNDAI  
MINUTENESS

## ENVIRONMENT

## SOCIAL

## GOVERNANCE

### 현재 진행

**E**

신재생 에너지 사용으로  
RE100 인증

지역사회 환경보전 활동을 수행

태양광(2차) 설치 추진중

**S**

소비자의 정보를 보호 규정 제정

ISO27001 정보보안인증 취득

**G**

사외이사 선임 검토

ESG 관련 정보 공개

### 구축 완료

**E**

환경 ISO14001 인증

대기오염물질 및 유해화학물질 관리

전력/용수 사용량 및 폐기물  
발생량 모니터링

절삭유 사용 저감을 위한  
종합 공급망 구축

공장에너지관리 시스템(FEMS)

태양광 발전/ESS 설비 구축

**S**

품질 ISO9001 인증

안전경영시스템  
(ISO45001)

주기적 안전교육 실시

사내 복지법인 운용

길옥장학회 설립

**G**

윤리경영 선언

외부 감사를 통한 투명한 회계관리

낮은 부채비율  
(50%이하)

적은 차입금  
(1%수준)

윤리경영시스템

# 스마트팩토리

## Digital Twin K-스마트 등대 공장



다품종 소량 생산 중장비 부품업종 선도 모델

### 고객의 니즈를 충족시키기 위한 경영 전략

(3D설계 / 제조공정 최적화 + 생산성 극대화 + 지능형 품질 / ESG 경영체계 구축)

#### 품질



품질 제일 주의

#### 기술



경쟁력 향상

#### 사람



사회 공헌

#### 환경



자연 친화적 경영

#### 안전



안전한 일자리 환경

#### 윤리



건전한 기업 문화

## 기술혁신 나눔 센터



사람

+



데이터

+



AI

### Collaboration

- 전통적 제조 기법
- 토요타 시스템 JIT 기반
- 제품 설계
- 공구 관리

- 유연 생산 관리
- 인력 관리(공정교육 / 재교육)

- 제조공장관리 선진화 기법
- Lean manufacturing
- Manufacturing Execution System (MES)

- Overall Equipment Effectiveness (OEE)
- Product Lifecycle Management (PLM)
- Factory Energy Management System(FEMS)

- 고도화 스마트공장
- 서비스
- AI
- 5G Cloud

- Digital Twin
- AAS \* KAMP \*\*
- APS \*\*\*

\* AAS : Asset Administration Shell

\* KAMP : Korea AI Manufacturing Platform

\* APS : Advanced Planning and Scheduling

# 스마트팩토리

## 로드맵

1979

회사창립

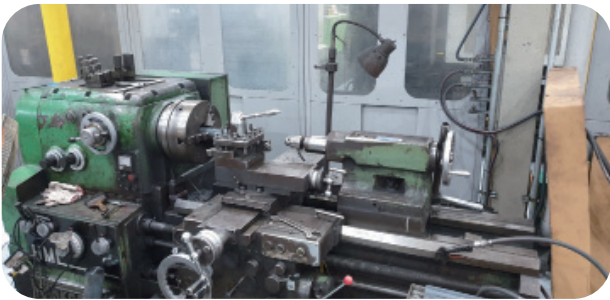
전통제조

2006

ERP 도입

전환기

### 전통적인 제조방식



1979

범용가공기계



1985

CNC  
MCT

### 스마트공장 고도화



2020

MES



2021

가공 물류자동화  
가공설비 데이터 수집  
도장공정자동화

**2020**

MES 도입

**고도화**

**2022**

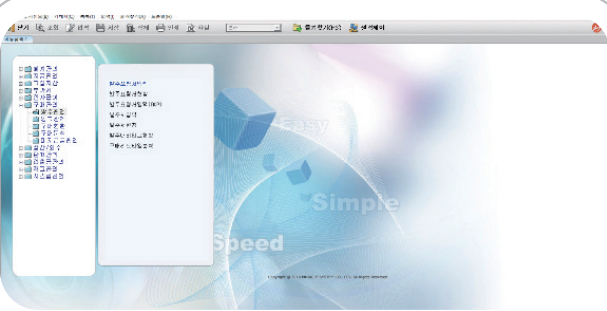
PLM 도입

**2030**

통합구축

**최적화**

**스마트공장 전환 추진**



**2006**

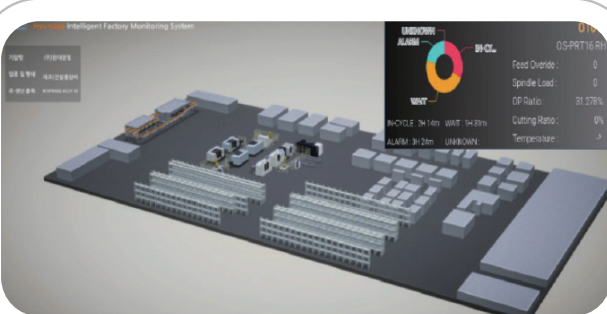
ERP



**2019**

가공 물류자동화  
가공설비 데이터 수집  
도장공정자동화

**스마트공장 최적화**



**2022**

IT보안구축(사무동)  
PLM 도입  
조립자동화 구축  
태양광 및 ESS 도입



**~2030**

통합 정보 시스템 구축  
스마트 물류를 위한 AGV 도입  
지능형 설비 제어



### 굴착기용 부품

IDLER ASSEMBLY  
RECOIL SPRING ASSEMBLY  
CYLINDER ASSEMBLY  
FLANGE COVER END HEAD ROD  
SWING DRIVE SHAFT & PINION GEAR

### 지게차용 부품

STEER AXLE ASSEMBLY

**HDM** (주)현대정밀

경남 창원시 의창구 반계로 3 (팔용동)

T. 055-294-2518~9

F. 055-297-2519

E. hdm2518@naver.com

W. www.hdmkorea.com